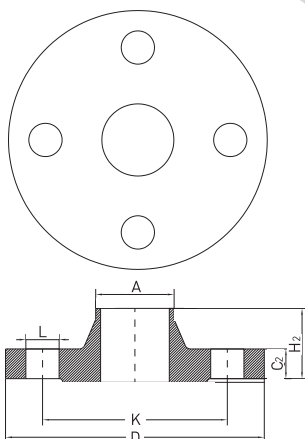


2.1. Laipat

2.1.3. Type 11 Kauluslaipat



Teräslaatu: P250GH EN 10222-2
Tekninen standardi: EN 1092-1 type 11
Materiaalitodistus: 3.1. EN 10204

DN	A	D	K	kpl/L	C ₂	H ₂	PN
10	17,2	90,0	60	4Ø14	16	35,0	40
15	21,3	95,0	65	4Ø14	16	38,0	40
20	26,9	105,0	75	4Ø14	18	40,0	40
25	33,7	115,0	85	4Ø14	18	40,0	40
32	42,4	140,0	100	4Ø18	18	42,0	40
40	48,3	150,0	110	4Ø18	18	45,0	40
50	60,3	165,0	125	4Ø18	20	48,0	40
65	76,1	185,0	145	8Ø18	22	52,0	40
80	88,9	200,0	160	8Ø18	24	58,0	40
100	114,3	235,0	190	8Ø22	24	65,0	40
125	139,7	270,0	220	8Ø26	26	68,0	40
150	168,3	300,0	250	8Ø26	28	75,0	40
175	193,7	350,0	295	12Ø30	32	82,0	40
200	219,1	375,0	320	12Ø30	34	88,0	40
250	273,0	450,0	385	12Ø33	38	105,0	40
300	323,9	515,0	450	16Ø33	42	115,0	40
350	355,6	580,0	510	16Ø36	46	125,0	40
400	406,4	660,0	585	16Ø39	50	135,0	40
450	457,0	685,0	610	20Ø39	57	135,0	40

DN	A	D	K	kpl/L	C ₂	H ₂	PN
500	508,0	755,0	670	20Ø42	57	140,0	40
600	610,0	890,0	795	20Ø45	72	150,0	40