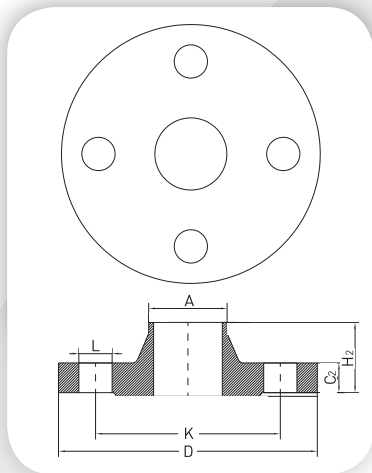


4.1. Haponkestävät laipat

4.1.3. Type 11 Kauluslaipat



Teräslaatu: AISI 316L/EN 1.4404
 Tekninen standardi: EN 1092-1 type 11
 Materiaalitodistus: 3.1. EN 10204

DN	A	D	K	kpl/L	C ₂	H ₂	PN
10	17,2	90,0	60	4Ø14	16	35,0	40
15	21,3	95,0	65	4Ø14	16	38,0	40
20	26,9	105,0	75	4Ø14	18	40,0	40
25	33,7	115,0	85	4Ø14	18	40,0	40
32	42,4	140,0	100	4Ø18	18	42,0	40
40	48,3	150,0	110	4Ø18	18	45,0	40
50	60,3	165,0	125	4Ø18	18	45,0	16
65	76,1	185,0	145	4Ø18	18	45,0	16
65	76,1	185,0	145	8Ø18	18	45,0	16
80	88,9	200,0	160	8Ø18	20	50,0	16
100	114,3	220,0	180	8Ø18	20	52,0	16
125	139,7	250,0	210	8Ø18	22	55,0	16
150	168,3	285,0	240	8Ø22	22	55,0	16
200	219,1	340,0	295	8Ø22	24	62,0	10
250	273,0	395,0	350	12Ø22	26	68,0	10
300	323,9	445,0	400	12Ø22	26	68,0	10
350	355,6	505,0	460	16Ø22	26	68,0	10
400	406,4	565,0	515	16Ø26	26	72,0	10
500	508,0	670,0	620	20Ø26	28	75,0	10
600	610,0	780,0	725	20Ø30	30	82,0	10

RUOSTUMATTOMAT TERÄKSET
 Haponkestävät Kauluslaipat