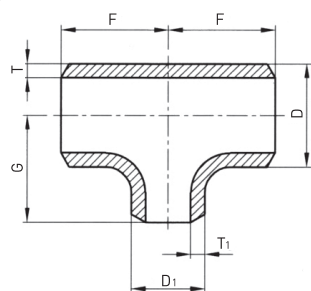


2.3. T-Kappaleet

2.3.2. Supistava T-Kappale



Teräslaatu: P235GH TC1 EN 10216-2
 Tekninen standardi: EN 10253-2 Tyyppi A
 Materiaalitodistus: 3.1. EN 10204

D	D ₁	T	T ₁	F	G
26,9	17,2	2,3	1,8	29,0	29,0
26,9	21,3	2,3	2,0	29,0	29,0
33,7	17,2	2,6	1,8	38,0	38,0
33,7	21,3	2,6	2,0	38,0	38,0
33,7	26,9	2,6	2,3	38,0	38,0
42,4	21,3	2,6	2,0	48,0	48,0
42,4	26,9	2,6	2,3	48,0	48,0
48,3	21,3	2,6	2,0	57,0	57,0
48,3	26,9	2,6	2,3	57,0	57,0
60,3	21,3	2,9	2,0	64,0	48,0
60,3	26,9	2,9	2,3	64,0	44,0
60,3	33,7	2,9	2,6	64,0	51,0
60,3	42,4	2,9	2,6	64,0	57,0
60,3	48,3	2,9	2,6	64,0	60,0
76,1	33,7	2,9	2,6	76,0	57,0
76,1	42,4	2,9	2,6	76,0	64,0
76,1	48,3	2,9	2,6	76,0	67,0
88,9	33,7	3,2	2,6	86,0	67,0
88,9	42,4	3,2	2,6	86,0	70,0
88,9	48,3	3,2	2,6	86,0	73,0
88,9	60,3	3,2	2,9	86,0	76,0
88,9	76,1	3,2	2,9	86,0	83,0
108,0	76,1	3,6	2,9	105,0	95,0
108,0	88,9	3,6	3,2	105,0	98,0
114,3	48,3	3,6	2,6	105,0	86,0
114,3	60,3	3,6	2,9	105,0	89,0
114,3	76,1	3,6	2,9	105,0	95,0
114,3	88,9	3,6	3,2	105,0	98,0

D	D1	T	T1	F	G
133,0	88,9	4,0	3,2	124,0	111,0
133,0	108,0	4,0	3,6	124,0	117,0
139,7	60,3	4,0	2,9	124,0	105,0
139,7	76,1	4,0	2,9	124,0	108,0
139,7	88,9	4,0	3,2	124,0	111,0
139,7	114,3	4,0	3,6	124,0	117,0
159,0	88,9	4,5	3,2	143,0	124,0
159,0	108,0	4,5	3,6	143,0	130,0
168,3	60,3	4,5	2,9	143,0	118,0
168,3	76,1	4,5	2,9	143,0	121,0
168,3	88,9	4,5	3,2	143,0	124,0
168,3	114,3	4,5	3,6	143,0	130,0
168,3	139,7	4,5	4,0	143,0	137,0
219,1	60,3	6,3	2,9	178,0	152,0
219,1	76,1	6,3	2,9	178,0	152,0
219,1	88,9	6,3	3,2	178,0	152,0
219,1	108,0	6,3	3,6	178,0	156,0
219,1	114,3	6,3	3,6	178,0	156,0
219,1	139,7	6,3	4,0	178,0	162,0
219,1	159,0	6,3	4,5	178,0	168,0
219,1	168,3	6,3	4,5	178,0	168,0
273,0	114,3	6,3	3,6	216,0	184,0
273,0	139,7	6,3	4,0	216,0	191,0
273,0	159,0	6,3	4,5	216,0	192,0
273,0	168,3	6,3	4,5	216,0	194,0
323,9	114,3	7,1	3,6	254,0	225,0
323,9	139,7	7,1	4,0	254,0	216,0
323,9	168,3	7,1	4,5	254,0	219,0
323,9	219,1	7,1	6,3	254,0	229,0
323,9	273,0	7,1	6,3	254,0	241,0
355,6	168,3	8,0	4,5	280,0	238,0
355,6	219,1	8,0	6,3	280,0	248,0
355,6	273,0	8,0	6,3	280,0	257,0
355,6	323,9	8,0	7,1	280,0	270,0
406,4	219,1	8,8	6,3	305,0	273,0
406,4	273,0	8,8	6,3	305,0	283,0
406,4	323,9	8,8	7,1	305,0	295,0
406,4	355,6	8,8	8,0	305,0	305,0